

ACTIVIDADES

1) REALIZAR LOS EJERCICIOS 1,2,4,7,9,11,12,13 de la página 180

1. Indica qué ventajas aporta la simetría bilateral a los animales

Al disponer de órganos sensoriales en el extremo anterior, se desplaza hacia delante y es su cabeza la parte de su cuerpo que primero expone al ambiente, por lo que es capaz de capturar alimento o responder ante un peligro con más rapidez.

2. ¿Cuál es la principal característica de los coanocitos? ¿Cuál es su función en las esponjas?

Los coanocitos son unas células especiales que tienen unos pequeños pelitos denominados flagelos.

Su función es la alimentación, puesto que al moverse los flagelos, hacen que el agua circule por los conductos y llegue a la cavidad central, reteniendo las células las partículas nutritivas y expulsando el agua sin ellas.

4. Durante años, muchos arrecifes de coral de aguas cercanas a la costa han sufrido daños derivados de actividades humanas como la extracción de coral para su uso en decoración, la contaminación o variaciones de temperaturas ocasionadas por el calentamiento global. Investiga y responde: ¿por qué es importante actuar para proteger los arrecifes de coral? ¿Qué medidas se te ocurren para llevar a cabo esta actuación?

Los arrecifes presentan numerosas cavidades y orificios en donde vivían los cnidarios que los fabricaron, y que después fueron ocupados por otras especies de animales. Además, los cnidarios remueven el agua, por lo que hay numerosos nutrientes en esas zonas. Esto hace que la biodiversidad sea muy elevada.

Hay que disminuir el calentamiento global y la contaminación local, por lo que conviene usar energías renovables que no emitan gases de efecto invernadero, y reciclar todo cuanto se pueda, para disminuir la cantidad de basuras que van a parar al mar y que acaban con la vida costera.

7. ¿Qué diferencias morfológicas existen entre los anélidos y los platelmintos? Indica al menos dos de ellas.

+Los anélidos son gusanos de cuerpo blando, pero cilíndrico. Los platelmintos tienen el cuerpo plano.
+Los anélidos tienen el cuerpo dividido en segmentos o metámeros. Los platelmintos no.
+Los anélidos tienen un tubo digestivo completo, con boca y ano. Los platelmintos solo tienen boca.

9. Identifica los siguientes gusanos según sus características.

a) Respiran a través de la piel y su cuerpo es blando, alargado y plano

b) Respiran a través de la piel, su cuerpo es blando, alargado y cilíndrico y presentan pocas quetas

c) Son animales de cuerpo blando, alargado y cilíndrico, que se estrecha por los extremos

a) Platelminetos

b) Anélidos (oligoquetos)

c) Nemátodos

11. Indica si las siguientes afirmaciones son verdaderas o falsas y corrige las erróneas.

a) Todos los moluscos son marinos

b) Los moluscos bivalvos tienen su concha muy reducida y es interna

c) Los moluscos gasterópodos poseen tentáculos con ventosas que salen de la cabeza, alrededor de la boca

a) Falso. La mayor parte de los moluscos son acuáticos, pero hay muchos que son dulceacuícolas o terrestres, como algunos gasterópodos.

b) Falso. Los moluscos bivalvos tienen su concha dividida en dos partes o valvas, que son externas. Los moluscos que tienen su concha reducida e interna son los cefalópodos (menos nautiloideos)

c) Verdadero.

12. Completa en tu cuaderno la siguiente tabla:

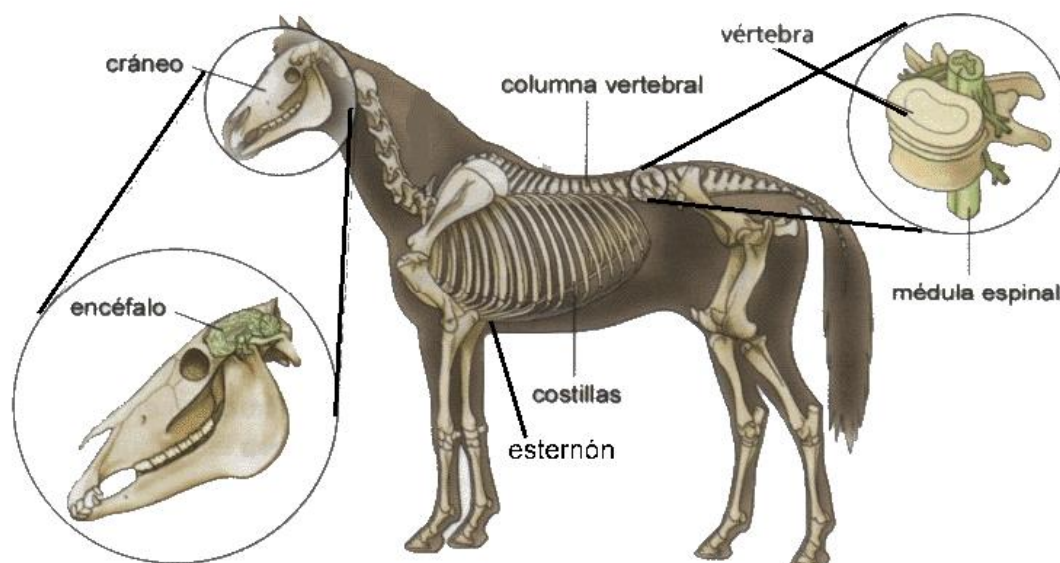
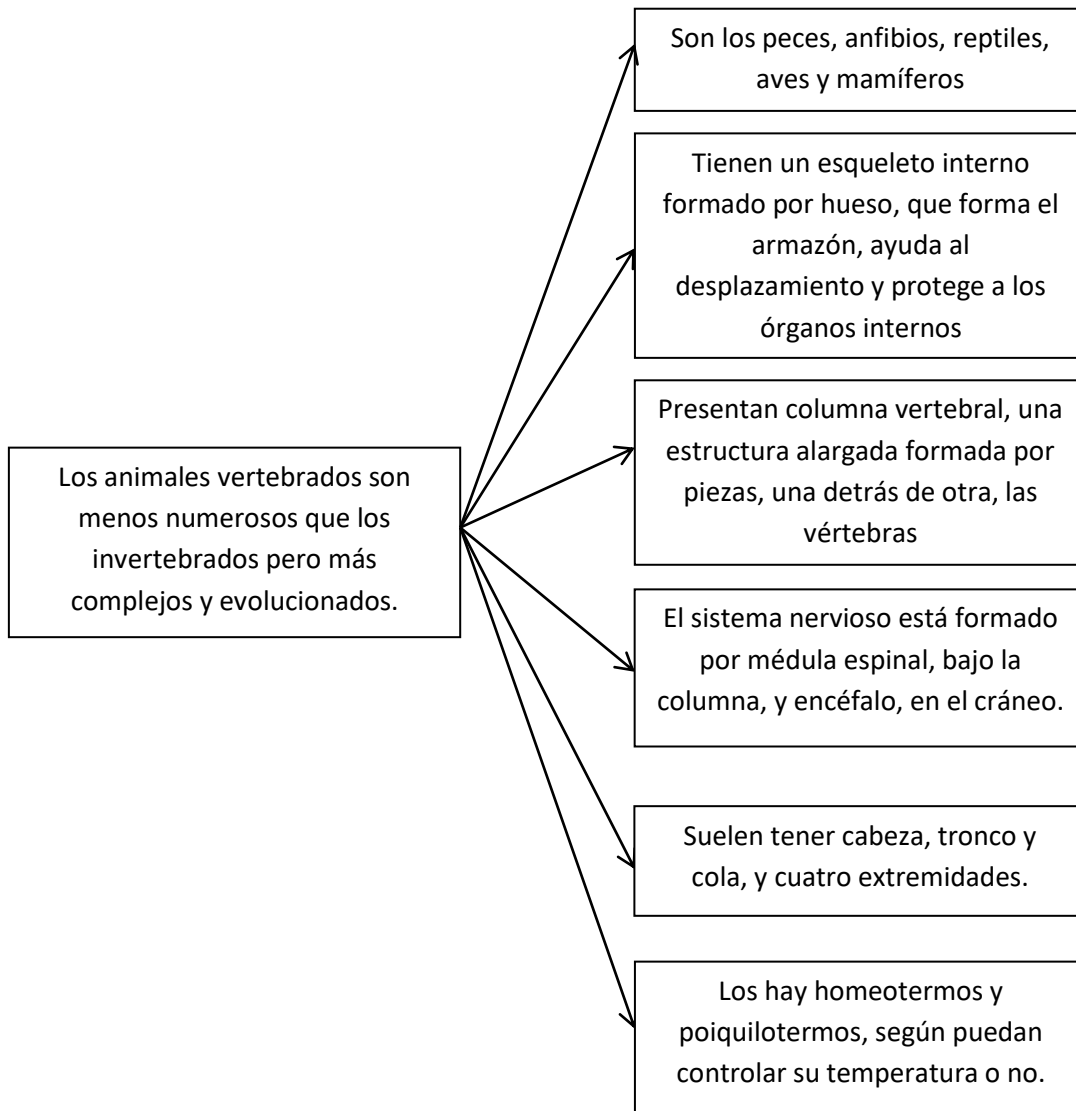
Clase de molusco	Cefalópodos	Gasterópodos	Bivalvos
Tipo de concha	Interna o sin ella	Externa o sin ella	Externa
Hábitat	Marinos	Terrestre	Acuáticos
Alimentación	Depredadores	Herbívoros	Filtradores
Desplazamiento	Muy rápido	Lento	Muy lento

13. Indica a qué grupo de invertebrados artrópodos corresponden las siguientes características:

- a) Presentan el cuerpo dividido en segmentos y 1 o 2 pares de patas en cada uno
- b) Poseen cabeza, tórax y abdomen
- c) Tienen dos pares de antenas
- d) Poseen cuatro pares de patas

- a) Miriápodos
- b) Hexápodos
- c) Crustáceos
- d) Quelicerados

2) REALIZAR UN RESUMEN en el cuaderno de los contenidos descritos en las páginas 188 y 189.



3) DEFINIR LOS CONCEPTOS: Poiquilotermos, Homeotermos, Columna Vertebral

Poiquilotermos. Característica que presentan la mayor parte de los animales, por la cual su cuerpo no es capaz de mantener su temperatura corporal constante. Es una propiedad que únicamente cambian las aves y los mamíferos, que son homeotermos.

Homeotermos. Característica exclusiva de aves y mamíferos, por la cual disponen de estructuras que les permiten mantener su temperatura interna constante, incluyendo a sustancias aislantes como pelos o plumas, pero también órganos que ayudan a bajar la temperatura, como las glándulas sudoríparas.

Columna vertebral. Esqueleto interno de muchos organismos, formado por unidades de hueso llamadas vértebras, que están articuladas entre sí. La columna no solo permite el movimiento del cuerpo y ayuda a mantener su forma, sino que también protege la médula espinal, que junto con el encéfalo constituye la parte más importante del sistema nervioso de los vertebrados (anfibios, reptiles, mamíferos y aves).